

SECURITE SOCIALE



**L'Assurance
Maladie**

CÔTES D'ARMOR

AGIR ENSEMBLE, PROTÉGER CHACUN

La CPAM des Côtes d'Armor en quelques chiffres

2018

Missions et chiffres clés

Garantir l'accès universel aux droits et permettre l'accès aux soins

La CPAM des Côtes d'Armor protège la santé de 78% de la population du département tout au long de sa vie, pour les soins courants comme pour les pathologies les plus lourdes.

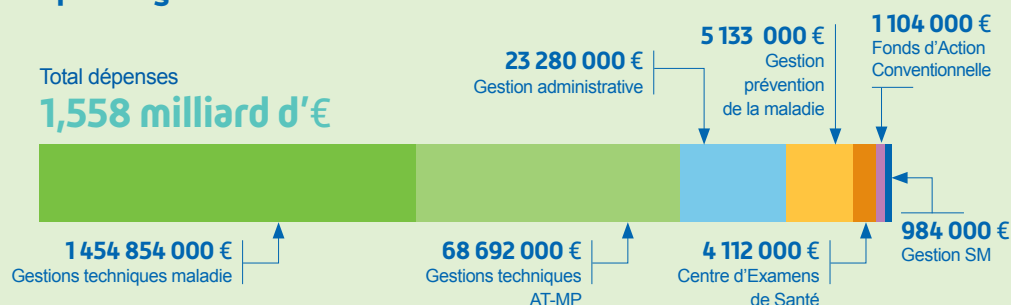
Accompagner chacun dans la préservation de sa santé

Parce que prévenir vaut mieux que guérir, l'Assurance Maladie intervient en amont de la maladie et de ses complications. Et parce qu'on est parfois plus vulnérable, elle accompagne ses assurés avec des services adaptés à leur situation particulière.

Améliorer l'efficacité du système de santé

Pour que notre système de santé demeure toujours aussi protecteur, l'Assurance Maladie met tout en œuvre pour garantir son efficacité.

Dépenses globales 2018



La CPAM des Côtes d'Armor c'est :

- ▶ Près de **12 millions** de décomptes traités
- ▶ Les feuilles de soins électroniques remboursées **en moins d'une semaine**
- ▶ **1 855 394** journées de travail indemnisées liées à un arrêt de travail pour maladie
- ▶ Une gestion efficace avec un **coût de gestion faible, soit 1,5 %** des dépenses totales

Nos publics :

467 600
assurés sociaux

3 100
professionnels de santé

16 500
entreprises



GARANTIR l'accès universel aux droits et permettre l'accès aux soins

CMUC et ACS
35 900 bénéficiaires
+2.25% pour la CMUC et +19% pour l'ACS
par rapport à 2017

Appels à projets partenariaux en matière d'ASS : 37 600 €
attribués à 11 associations pour des projets mis en œuvre en 2018

Plus de **203 000**
assurés titulaires d'un compte ameli

192 interventions auprès de partenaires pour présenter l'offre de service de la CPAM en termes d'accès aux droits et aux soins

Montant des aides individuelles versées par la CPAM :
833 538 €

273 assurés ont bénéficié d'un accompagnement pour lutter contre le renoncement aux soins



ACCOMPAGNER chacun dans la préservation de sa santé

Taux de participation aux dépistages organisés des cancers

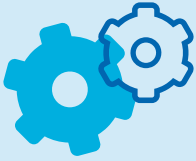
61,70 %
Cancer du sein

58,11 %
Cancer du col de l'utérus

27,34 %
Cancer colorectal

Plus de **5 000 patients** accompagnés lors de leur retour à domicile après une hospitalisation (maternité, insuffisance cardiaque et chirurgie)

15 000 examens de prévention en santé
ont été réalisés au Centre d'Examens de Santé (dont 59% pour des personnes en situation de précarité)



AMÉLIORER l'efficacité du système de santé

3 200 visites

des délégués de l'Assurance Maladie

900 visites

des Conseillers Informatique Services
auprès des **professionnels de santé**

6,1 millions d'euros

recouvrés dans le cadre du recours
contre tiers

Actions d'accompagnement sur
les transports, le bon usage des
médicaments, les arrêts de travail et
la pertinence des soins

72 530






[Dossier Médical Partagé]
créés au 31/12/2018



L'Assurance Maladie en Côtes d'Armor

11 points d'accueil répartis
sur tout le département, et une
présence dans **onze maisons de
service au public** (MSAP)

Près de **153 000 personnes**
reçues en accueil en 2018

-  Point d'accueil Assurance Maladie
-  MSAP
-  Point d'accueil + MSAP

