

SÉCURITÉ SOCIALE



**l'Assurance
Maladie**

BAS-RHIN

AGIR ENSEMBLE, PROTÉGER CHACUN

La CPAM du Bas-Rhin en quelques chiffres

2018



« Mobiliser l'ensemble des acteurs du système de soins, à commencer par les services de la CPAM, c'est en ces termes que je décrirais le défi relevé en 2018. »

Sylvie Mansion
Directrice de la CPAM du Bas-Rhin

Missions et chiffres clés

Garantir l'accès universel aux droits et permettre l'accès aux soins

La CPAM du Bas-Rhin protège la santé de plus d'un million de personnes tout au long de leur vie, pour les soins courants comme pour les pathologies les plus lourdes.

Accompagner chacun dans la préservation de sa santé

Parce que prévenir vaut mieux que guérir, l'Assurance Maladie intervient en amont de la maladie et de ses complications. Et parce qu'on est parfois plus vulnérable, elle accompagne ses assurés avec des services adaptés à leur situation particulière.

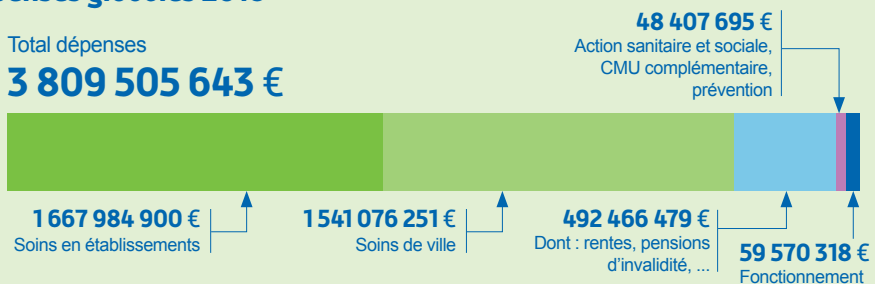
Améliorer l'efficacité du système de santé

Pour que notre système de santé demeure toujours aussi protecteur, l'Assurance Maladie met tout en œuvre pour garantir son efficacité.

Dépenses globales 2018

Total dépenses

3 809 505 643 €



La CPAM du Bas-Rhin c'est :

- ▶ Plus de **24 millions** de décomptes traités
- ▶ Plus de **683 000 arrêts de travail** reçus
- ▶ **6,4 jours** pour rembourser les feuilles de soins électroniques
- ▶ **4,6 %** d'assurés du Régime général supplémentaires suite à l'intégration d'autres régimes (étudiants, professions indépendantes...)
- ▶ Une gestion efficace avec un **ratio coût de gestion / dépenses de 1,56 %** (contre 1,71 % en 2017)

Nos publics :

1 006 369
assurés sociaux

7 542
professionnels de santé

67 649
entreprises



GARANTIR l'accès universel aux droits et permettre l'accès aux soins

323 médecins de secteur 2 (48,35 %)

s'engagent à limiter leurs dépassements d'honoraires (OPTAM)

37 projets partenariaux

financés par la CPAM et portés par 31 associations dans le cadre de l'action sanitaire et sociale



25,8 %
FEMMES



22,8 %
HOMMES

ont déclaré avoir déjà renoncé à des soins

CMUC et ACS

94 982 bénéficiaires

Soit une augmentation de 6,9 % par rapport à 2017

Plus de 535 000 assurés titulaires d'un compte ameli

(94 % des attestations de droits sont téléchargées en ligne)



ACCOMPAGNER chacun dans la préservation de sa santé

Taux de participation aux dépistages organisés des cancers



65,14 %
Cancer du sein



64,17 %
Cancer du col de l'utérus



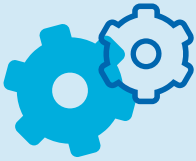
33,39 %
Cancer colorectal

Plus de 10 000 patients

accompagnés lors de leur retour à domicile après une hospitalisation (maternité, accidents vasculaires cérébraux, bronco-pneumopathie obstructive, insuffisance cardiaque et chirurgie)

Augmentation de 9,9 %

du taux de délivrance du vaccin antigrippal



AMÉLIORER l'efficacité
du système de santé

500 interventions

des délégués de l'Assurance Maladie
auprès des médecins libéraux pour
expliquer les modalités de prescription de
l'hospitalisation à domicile

Accompagnement de
20 projets
de télémédecine

344 000 euros

de subventions versés aux maisons
de santé professionnelles



140 555 DMP

(Dossiers Médicaux Partagés)

créés depuis 2017 dans le Bas-Rhin

43,3 millions d'euros

d'économies réalisées dans le Grand Est



L'Assurance Maladie
dans le Bas-Rhin

16 points d'accueil répartis
sur tout le département, et une
présence dans **neuf maisons de
service au public (MSAP)**

Près de **463 000 appels**
reçus et traités par les téléconseillers

