

SÉCURITÉ SOCIALE



**L'Assurance
Maladie**

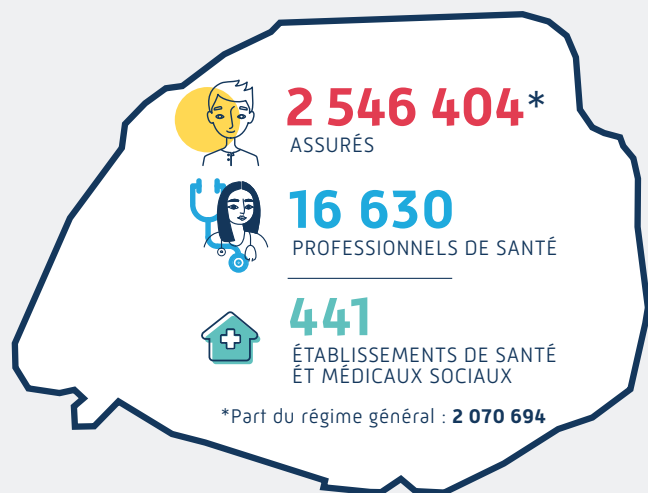
PARIS

AGIR ENSEMBLE, PROTÉGER CHACUN



Chiffres clés 2017

POPULATION PROTÉGÉE ET OFFRE DE SOINS



PRÉSENCE SUR LE TERRITOIRE



DÉPENSES DE L'ONDAM*



DÉLAIS DE TRAITEMENT

Feuilles de soins électronique

3 JOURS

Feuilles de soins papier

16,6 JOURS

Délai moyen de paiement
de la 1^{re} indemnité journalière maladie

25,31 JOURS

Délai moyen de paiement
de la 1^{re} indemnité journalière maternité

30,39 JOURS

Délai moyen de paiement
de la 1^{re} indemnité journalière
accident du travail / maladie professionnelle

47,21 JOURS

RELATION CLIENT

949 340 assurés reçus
sur site

806 528 appels

313 879 emails

1 711 saisines

ACCOMPAGNER LES PLUS FRAGILES

141 477 bénéficiaires
de la Couverture maladie
universelle complémentaire (CMU-C)

44 441 bénéficiaires
de l'Aide
à la complémentaire santé (ACS)

45 181 bénéficiaires
de l'Aide médical
à la complémentaire santé (ACS)

SERVICES EN LIGNE

73 %
téléchargement
d'attestation de droits

70,27 % de déclaration
de médecin traitant en ligne
(DCMT)

43,7 %
commande carte Vitale

39,86 % de protocoles
de soins électroniques (PSE)

85,4 %
téléchargement d'attestation
d'indemnités journalières

85,4 % de certificats
médicaux accident du travail /
maladie professionnelles

SERVICES EN SANTÉ

16 189 adhésions Prado* maternité
17 000 adhésions Prado chirurgie

121 adhésions personnes âgées
en risque de perte d'autonomie
(Pæpæ)

329 adhésions Prado pathologie
chroniques

1 640 nouveaux adhérents
Sophia diabète

* Programme d'accompagnement du retour
à domicile après hospitalisation

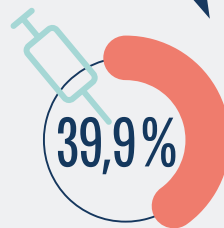
TAUX DE SUBSTITUTION DES MÉDICAMENTS GÉNÉRIQUES



En 2017,
le taux de **substitution
des médicaments génériques**
à Paris est de

85,6 %

TAUX DE VACCINATION ANTIGRIPPALE*



soit
130 584
assurés parisiens
vaccinés

* Effectuée au 31 janvier 2018

DÉPISTAGE ORGANISÉ

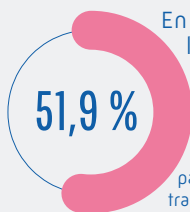
CANCER DU SEIN

254 000



parisiennes âgées
de **50 à 74** ans
sont invitées
tous les 2 ans
à effectuer
une mammographie
auprès d'un radiologue
agréé.

TAUX DE PARTICIPATION



En intégrant
les femmes
qui ont bénéficié
du dépistage
individuel
(prescrit
par leur médecin
traitant et réalisé chez
le radiologue de leur choix)

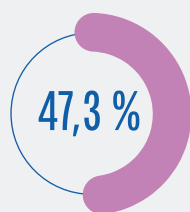
COL DE L'UTÉRUS

650 000



parisiennes âgées
de **25 à 65** ans
sont incitées
à réaliser
un frottis
tous les 3 ans.

TAUX DE PARTICIPATION



En 2018,
ce dépistage
sera organisé
par le moyen
d'invitations.

CANCER COLORECTAL

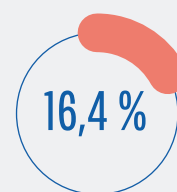
499 000



499 000 parisiens
des deux sexes
âgés de 50 à 74 ans
sont invités
tous les 2 ans

à demander à leur médecin
traitant la remise d'un test
de dépistage de sang dans
des selles

TAUX DE PARTICIPATION



En intégrant
les assurés
qui ont bénéficié
du dépistage
individuel.

EXAMENS DE PRÉVENTION EN SANTÉ



2 277

examens de prévention
en santé **ENFANTS**
(de 12 à 18 mois,
de 3 ans 1/2 et de 4 ans 1/2)



701

examens
de prévention en santé
JEUNES ADULTES
(de 16 à 25 ans)



60 471

examens
de prévention en santé
ADULTES



examens de prévention
en santé **ADOLESCENTS**
(de 10 à 15 ans)



298

examens de prévention
en santé **ADOLESCENTS**
(de 10 à 15 ans)



136

examens de prévention
en santé **SENIORS**
(65 ans et plus)

LUTTE CONTRE LA FRAUDE



11,5 millions de fraudes détectées



69 plaintes



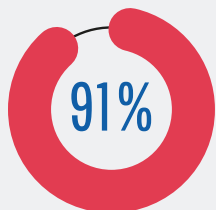
27 décisions rendues

RECOURS CONTRE TIERS

30,4 millions recouverts

15,04 € par bénéficiaire

PROJET D'ENTREPRISE



Taux de réalisation des actions

10
nouvelles actions

GESTION BUDGÉTAIRE



-25,2 %

de réduction des dépenses de fonctionnement entre 2016 et 2017

INVESTISSEMENTS



15

millions consacrés aux travaux de rénovation

INSERTION



6,76 %

de travailleurs handicapés et assimilés



7

jeunes en contrat d'avenir



68

stagiaires accueillis



27

volontaires du service civique



29

contrats d'alternance

GESTION DES CARRIÈRES



35 072

heures de formations

Retrouvez
l'Assurance Maladie
de Paris sur :



sante-pratique-paris.fr



[@Sante.pratique.paris](https://www.facebook.com/Sante.pratique.paris)



[@SanteParis](https://twitter.com/SanteParis)



[Santé Pratique Paris](https://www.youtube.com/SantéPratiqueParis)