

Risques professionnels en Midi-Pyrénées

Statistiques départementales

2018

Tarn

81



105 332
établissements



823 903
salariés



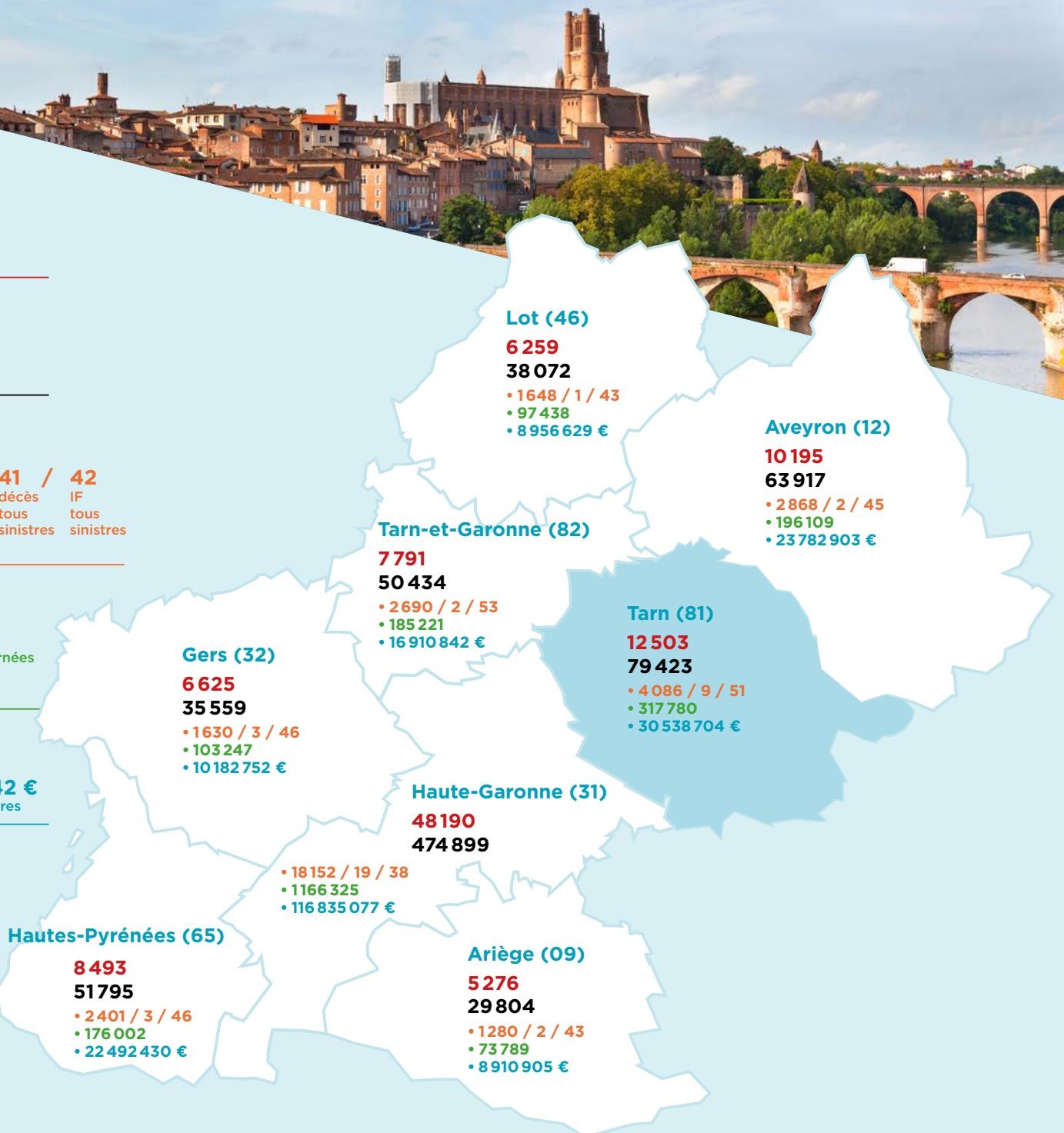
34 755 / 41 / 42
sinistres (AT, AT trajet et MP) décès tous sinistres IF tous sinistres



2 315 911
nombre de journées indemnisées tous sinistres



238 610 242 €
coût tous sinistres



Principaux indicateurs de sinistralité

ACCIDENTS DU TRAVAIL

Données régionales/nationales et départementales/régionales
évolution 2017/2018



% régional/national

% départemental/régional

	RÉGIONALES		DÉPARTEMENTALES			
	2018	Évolution 2017/2018	2016	2017	2018	Évolution 2017/2018
Établissements	105 332	1,2 %	12 324	12 387	12 503	0,9 %
%	4,7 %		12,0 %	11,9 %	11,9 %	
Salariés	823 903	0,7 %	77 447	79 842	79 423	-0,5 %
%	4,4 %		9,8 %	9,8 %	9,6 %	
Journées indemnisées	1 775 962	3,6 %	234 016	236 634	251 058	6,1 %
%	4,1 %		14,2 %	13,8 %	14,1 %	
AT en 1 ^{er} versement (IJ ou IP)	29 258	4,3 %	3 305	3 467	3 543	2,2 %
%	4,5 %		11,8 %	12,4 %	12,1 %	
AT en 1 ^{er} versement avec ≥ 4 jours d'arrêt	22 797	2,5 %	2 662	2 809	2 915	3,8 %
%	3,9 %		11,9 %	12,6 %	12,8 %	
Nouvelles IP (Taux < 10 %)	1 587	4,1 %	188	252	222	-11,9 %
%	4,8 %		11,9 %	16,5 %	14,0 %	
Nouvelles IP (Taux ≥ 10 %)	448	5,9 %	55	77	56	-27,3 %
%	4,5 %		12,6 %	18,2 %	12,5 %	
Décès	27	0 %	5	7	5	-28,6 %
%	4,9 %		17,2 %	25,9 %	18,5 %	
Coût des AT	168 200 744 €	15,7 %	19 070 410 €	23 765 030 €	22 886 650 €	-3,7 %
%	-		13,6 %	16,3 %	13,6 %	
Indice de Fréquence	35,5	3,5 %	42,7	43,4	44,6	2,8 %
Taux de Gravité	1,3	0 %	2,0	1,8	1,9	5,6 %

ACCIDENTS DU TRAVAIL - **CODES APE** (effectif supérieur à 100)
AYANT **LA PLUS FORTE SINISTRALITÉ** DANS LE TARN

CODE APE	LIBELLÉ CODE APE	IF	COÛT
9312Z	Activités de clubs de sports	393,2	1 016 998 €
8710C	Hébergement médicalisé pour adultes handicapés et autre hébergement médicalisé	157,3	55 599 €
1623Z	Fabrication de charpentes et d'autres menuiseries	151,7	46 050 €
4391A	Travaux de charpente	144,4	69 276 €
3832Z	Récupération de déchets triés	133,3	269 498 €
0811Z	Extraction de pierres ornementales et de construction, de calcaire industriel, de gypse, de craie et d'ardoise	119,3	30 175 €
4719B	Autres commerces de détail en magasin non spécialisé	111,1	53 523 €
1039B	Transformation et conservation de fruits	109,7	67 847 €
8710A	Hébergement médicalisé pour personnes âgées	103,2	829 940 €
8121Z	Nettoyage courant des bâtiments	101,8	131 349 €

Principaux indicateurs de sinistralité MALADIES PROFESSIONNELLES

Données régionales/nationales et départementales/régionales
évolution 2017/2018



	% régional/national		% départemental/régional			
	RÉGIONALES		DÉPARTEMENTALES			
	2018	Évolution 2017/2018	2016	2017	2018	Évolution 2017/2018
Établissements	105 332	1,2 %	12 324	12 387	12 503	0,9 %
%	4,7 %		12,0 %	11,9 %	11,9 %	
Salariés	823 903	0,7 %	77 447	79 842	79 423	-0,5 %
%	4,4 %		9,8 %	9,8 %	9,6 %	
Journées indemnisées	293 838	16,2 %	43 785	37 592	41 322	9,9 %
%	2,7 %		17,6 %	14,9 %	14,1 %	
MP en 1 ^{er} versement (IJ ou IP)	1 482	19,5 %	168	175	178	1,7 %
%	3,2 %		13,6 %	14,1 %	12,0 %	
MP en en 1 ^{er} versement avec ≥ 4 jours d'arrêt	433	1,4 %	62	71	59	-16,9 %
%	-		14,5 %	16,6 %	13,6 %	
Nouvelles IP (Taux < 10 %)	683	13,5 %	92	91	96	5,5 %
%	3,2 %		15,8 %	15,1 %	14,1 %	
Nouvelles IP (Taux ≥ 10 %)	195	1,6 %	20	29	28	-3,4 %
%	2,5 %		13,0 %	15,1 %	14,4 %	
Décès	2	100 %	1	0	1	sans objet
%	1,0 %		25,0 %	0%	50,0 %	
Coût des MP	38 887 276 €	23,6 %	5 363 823 €	4 305 410 €	4 854 841 €	12,8 %
%	-		19,5 %	13,7 %	12,5 %	
Indice de Fréquence	1,8	20,0 %	2,2	2,2	2,2	0 %
Taux de Gravité	0,2	0 %	0,4	0,3	0,3	0 %

MALADIES PROFESSIONNELLES - **CODES APE** (effectif supérieur à 100)
AYANT **LA PLUS FORTE SINISTRALITÉ** DANS LE TARN

CODE APE	LIBELLÉ CODE APE	IF	COÛT
1013A	Préparation industrielle de produits à base de viande	20,5	122 959 €
1512Z	Fabrication d'articles de voyage, de maroquinerie et de sellerie	19,5	8 752 €
1621Z	Fabrication de placage et de panneaux de bois	12,9	97 284 €
1011Z	Transformation et conservation de la viande de boucherie	12,8	150 279 €
4332B	Travaux de menuiserie métallique et serrurerie	12,8	43 774 €
2920Z	Fabrication de carrosseries et remorques	11,9	106 736 €
8710C	Hébergement médicalisé pour adultes handicapés et autre hébergement médicalisé	11,2	35 648 €
2370Z	Taille, façonnage et finissage de pierres	10,5	171 737 €
2561Z	Traitement et revêtement des métaux	9,9	43 437 €
4222Z	Construction de réseaux électriques et de télécommunications	9,6	62 121 €

Principaux indicateurs de sinistralité

ACCIDENTS DE TRAJET

Données régionales/nationales et départementales/régionales
évolution 2017/2018



% régional/national

% départemental/régional

	RÉGIONALES		DÉPARTEMENTALES			
	2018	Évolution 2017/2018	2016	2017	2018	Évolution 2017/2018
Établissements	105 332	1,2 %	12 324	12 387	12 503	0,9 %
%	4,7 %		12,0 %	11,9 %	11,9 %	
Salariés	823 903	0,7 %	77 447	79 842	79 423	-0,5 %
%	4,4 %		9,8 %	9,8 %	9,6 %	
Journées indemnisées	246 111	1,9 %	24 886	25 315	25 400	0,3 %
%	3,7 %		10,7 %	10,5 %	10,3 %	
AT Trajet en 1 ^{er} versement (IJ ou IP)	4 015	5,7 %	324	353	365	3,4 %
%	4,1 %		9,0 %	9,3 %	9,1 %	
AT Trajet en 1 ^{er} versement avec ≥ 4 jours d'arrêt	2 794	3,2 %	239	264	260	-1,5 %
%	3,4 %		9,2 %	9,8 %	9,3 %	
Nouvelles IP (Taux < 10 %)	289	-17,2 %	21	36	25	-30,6 %
%	4,7 %		6,4 %	10,3 %	8,7 %	
Nouvelles IP (Taux ≥ 10 %)	90	-5,3 %	7	14	8	-42,9 %
%	4,8 %		6,9 %	14,7 %	8,9 %	
Décès	12	-7,7 %	2	2	3	50,0 %
%	4,3 %		11,8 %	15,4 %	25,0 %	
Coût des AT trajet	31 522 222 €	10,5 %	2 472 913 €	2 958 273 €	2 797 213 €	-5,4 %
%	-		9,2 %	10,4 %	8,9 %	
Indice de Fréquence	4,9	6,5 %	4,2	4,4	4,6	4,5 %
Taux de Gravité	0,2	0 %	0,2	0,2	0,2	0 %

ACCIDENTS DE TRAJET - CODES APE (effectif supérieur à 100)
AYANT LA PLUS FORTE SINISTRALITÉ DANS LE TARN

CODE APE	LIBELLÉ CODE APE	IF	COÛT
8219Z	Photocopie, préparation de documents et autres activités spécialisées de soutien de bureau	25,0	9 934 €
1071B	Cuisson de produits de boulangerie	23,6	575 841 €
8220Z	Activités de centres d'appels	21,0	35 433 €
4775Z	Commerce de détail de parfumerie et de produits de beauté en magasin spécialisé	19,0	1 056 €
1071A	Fabrication industrielle de pain et de pâtisserie fraîche	18,4	27 158 €
5510Z	Hôtels et hébergement similaire	17,7	8 913 €
4719B	Autres commerces de détail en magasin non spécialisé	17,1	63 €
8532Z	Enseignement secondaire technique ou professionnel	17,0	4 109 €
4754Z	Commerce de détail d'appareils électroménagers en magasin spécialisé	16,9	311 €
9609Z	Autres services personnels n.c.a.	16,8	5 063 €

GLOSSAIRE

APE: activité principale exercée

AT: accident du travail

MP: maladie professionnelle

IJ: indemnité journalière

IP: incapacité permanente

IF: indice de fréquence des accidents du travail (nombre d'AT avec arrêt rapporté à 1000 salariés)

TG: taux de gravité des accidents du travail (nombre de jours perdus pour 1000 heures travaillées)