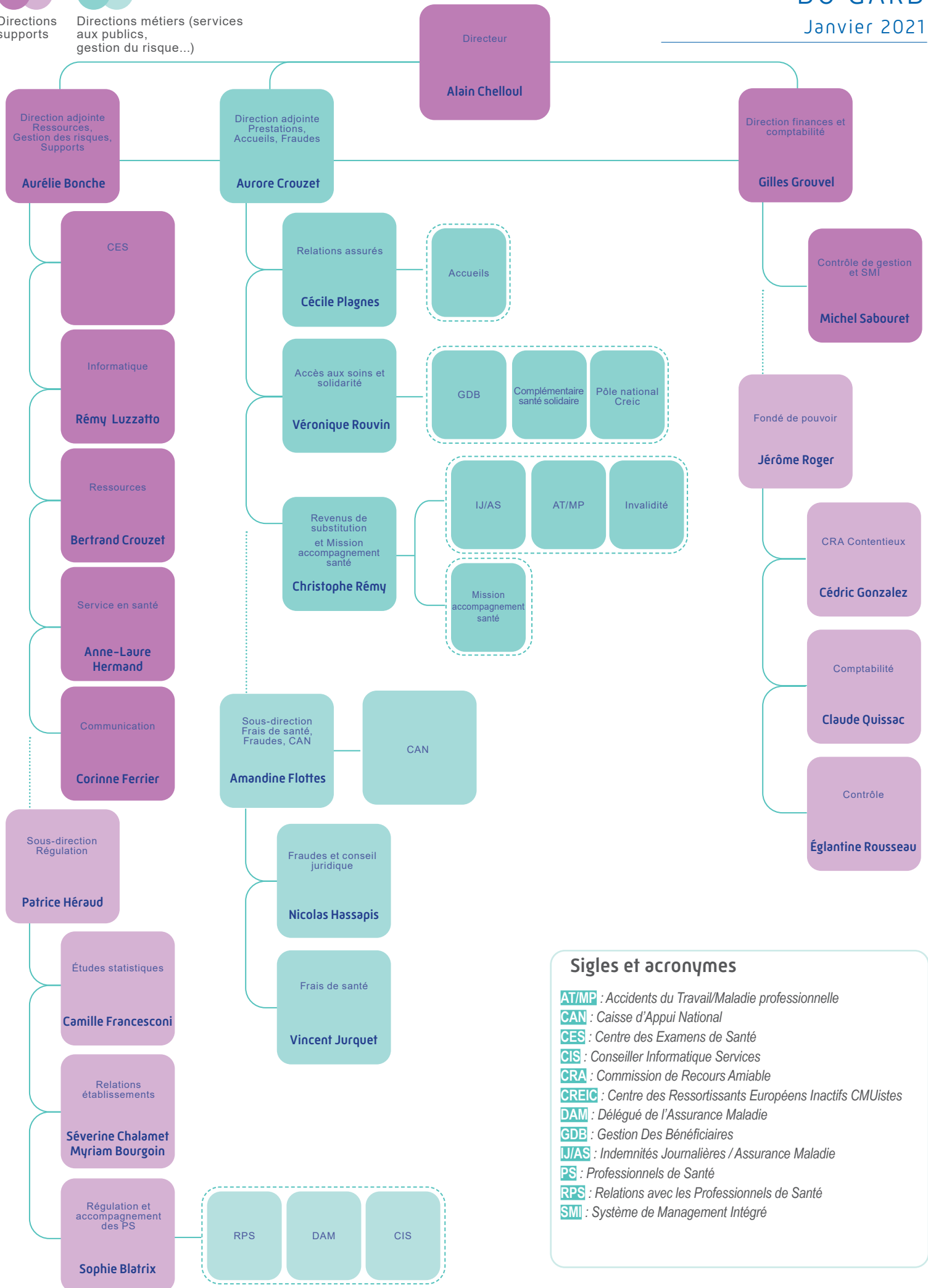




Directions supports



Directions métiers (services aux publics, gestion du risque...)



## Sigles et acronymes

**AT/MP** : Accidents du Travail/Maladie professionnelle**CAN** : Caisse d'Appui National**CES** : Centre des Examens de Santé**CIS** : Conseiller Informatique Services**CRA** : Commission de Recours Amiable**CREIC** : Centre des Ressortissants Européens Inactifs CMUistes**DAM** : Délégué de l'Assurance Maladie**GDB** : Gestion Des Bénéficiaires**IJ/AS** : Indemnités Journalières / Assurance Maladie**PS** : Professionnels de Santé**RPS** : Relations avec les Professionnels de Santé**SMI** : Système de Management Intégré